

MBT bij chronisch getraumatiseerde jongeren

Nicole Muller

Februari 2010

3/1/2010



Psychotraumacentrum
GGZ Kinderen en Jeugd Rivierduinen

MBT is evidence based

(Fonagy & Bateman 2003, 2005, 2009)

Reductie van

- automutilatie
- suicidaliteit
- Crisis/opname
- As 1 symptomen sneller

Toename van

- sociale aanpassing
- hechte menselijke relaties

MBT aanbod

GGZ Kinderen en Jeugd Rivierduinen

- MBT-Kindertherapie met MBFT
- MBT groepsbehandeling ambulante met MBFT
 - voor jongeren van 12 – 15 jaar
 - voor jongeren van 15 – 19 jaar
- MBT groepsbehandeling ambulante intensief programma
 - voor jongeren van 16 – 23 jaar

Consultatie van Peter Fonagy & Anthony Bateman 2x per jaar

Mentaliseren

Het vermogen om te begrijpen wat onszelf en anderen beweegt om te doen zoals we doen.

Dit is heel belangrijk om onze emoties en impulsen te voelen en er goed mee om te kunnen gaan maar ook om bevredigende, en betekenisvolle relaties met anderen te kunnen hebben.

Falen van mentaliseren a.g.v.

- Te hoge arousal
- Trauma
- Onveilige gehechtheid
- Lichamelijke uitputting



Invloed van trauma op mentaliseren

Vanuit de behoefte aan controle, invloed en verbondenheid staat het mentaliseren over zichzelf en de ander tijdens traumatische ervaringen onder druk

Gevolg van trauma

Door de noodzaak aan te passen in een extreme situatie wordt iemand

ofwel passief en hulpeloos, (flight)

ofwel versteend (freeze, dissociatie)

ofwel agressief, (fight)



niet in staat om de gewenste reacties bij anderen op te roepen



Invloed van trauma op persoonlijkheidsontwikkeling

- Traumatische ervaringen liggen vaak ten grondslag aan de persoonlijkheidsproblematiek
- Disfunctionele kernovertuiging over jezelf, de ander en interacties; laag zelfgevoel, fragmentatie
- Problemen met aandachts-, frustratie, impuls en emotieregulatie
 - Grotere kans op her-traumatisering
 - Grotere kans op gezinsproblematiek

Invloed van trauma op persoonlijkheidsontwikkeling

- Traumatische ervaringen ten grondslag aan persoonlijkheidsproblemen
- Problemen met aandachtsregulatie, frustratietolerantie, emotieregulatie
- Laag zelfgevoel;
- Gefragmenteerd zelf
- Moeite met spel/fantasie en werkelijkheid
- Gebroken gezinsrelaties
- Meer kans op hertraumatisering

Video fragment “FISH TANK”



Vragen bij videofragment

Hoe reageert zij op anderen?

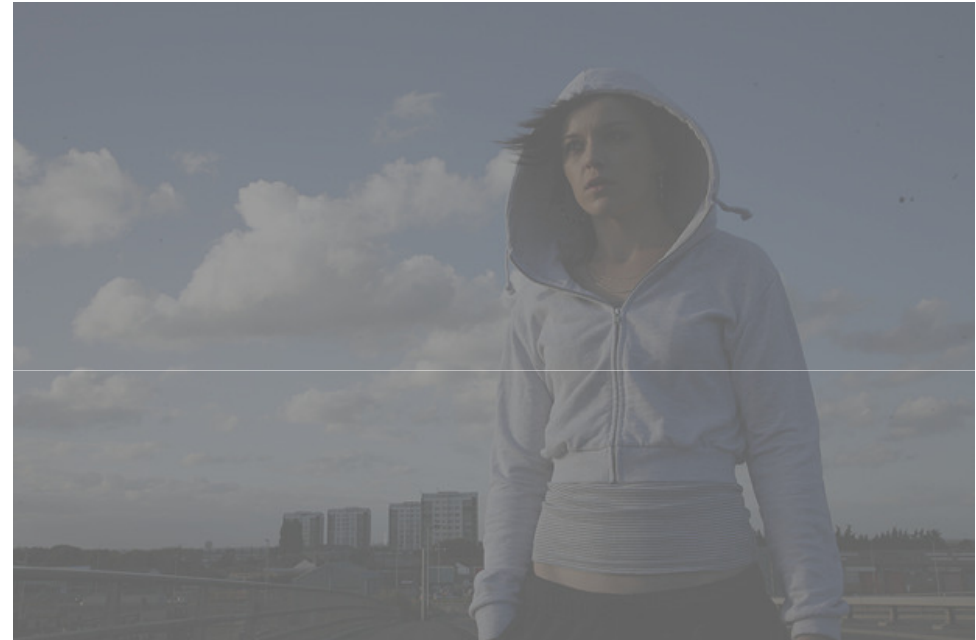
Hoe reageren anderen op haar?

Denkt u dat zij zich realiseert welk effect zij op anderen heeft?

Welk beeld heeft zij van zichzelf?

Welk beeld heeft zij van de ander?

Welk beeld hebben anderen van haar?



Wanneer MBT i.p.v. traumabehandeling?

- Als jongere niet wil praten of bezig wil zijn met trauma!
- Als emoties en lichamelijke signalen niet bewust zijn of worden weg gemaakt in het contact
- Als emoties niet gereguleerd kunnen worden; als er te weinig affecttolerantie is
- Als geen steun en vertrouwen kan worden ervaren in de relatie met anderen a.g.v. traumatiserende hechtingsrelaties of er daadwerkelijk te weinig steun is

Doel van MBT in relatie tot trauma

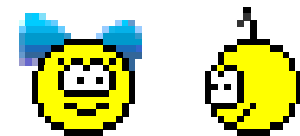
Verwerken van traumatische ervaringen door vergroten affecttolerantie met behoud van het contact in de relatie: Kunnen praten en denken over het trauma, zonder verstrikt te raken in het verleden, zonder emotioneel overweldigd te worden, in staat de pijn te verdragen en de realiteit te accepteren

Door...

Te leren mentaliseren over emoties, gedachten, herinneringen en interacties in het hier-en-nu waarbij er een focus is op de actuele beleving en op de actuele relatie

Chronisch getraumatiseerde jongeren zijn niet gewend om:

- Steun of begrip te krijgen
- Om te focussen op emoties
- Te luisteren naar lichamelijke signalen
- Om verschillende perspectieven te zien
- Dat mensen je kunnen accepteren om wie je bent



Wat doe je als mentaliserend therapeut?

- Geef veel steun en empathie
- Focus op emoties, op de ervaringswereld
- Vertraag het gesprek om bewustzijn te vergroten
- Stel de juiste vraag (interesse houden)
- Emotioneel aanwezig zijn (vertrouwen geven)
- Non verbale signalen opmerken en benoemen
 - Breng andere perspectieven in, relativeer gezichtspunten, ook van uzelf
 - Koppel gedrag aan ervaringswereld

Voor vragen of reacties...

N.Muller@ggzkinderenenjeugd.nl

